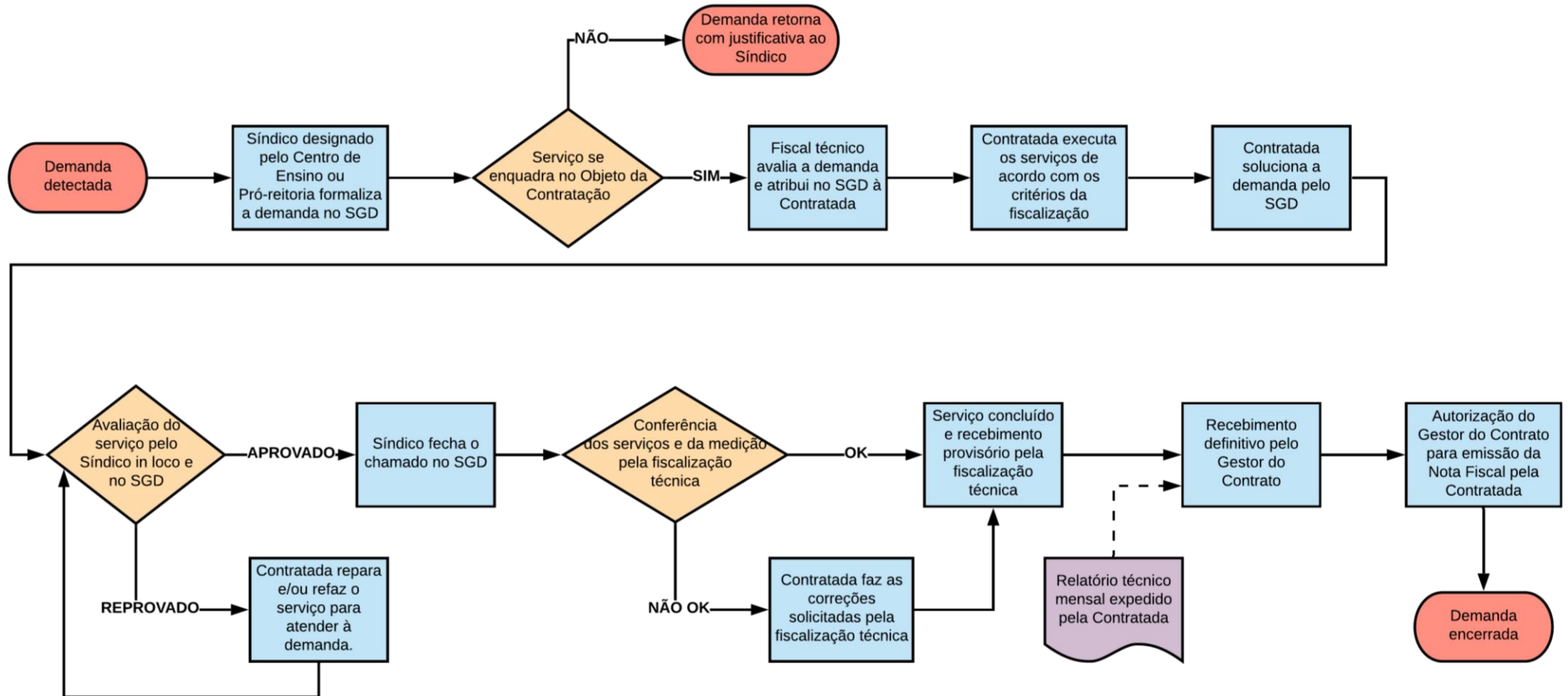


## ANEXO IV

### UNIVERSIDADE FEDERAL DO ESPÍRITO SANTO

#### SUPERINTENDÊNCIA DE INFRAESTRUTURA

#### Fluxograma de Gestão de Demandas de Manutenção Predial e Infraestrutura Urbana



\*SGD: Sistema de Gestão de Demandas da Superintendência de Infraestrutura.

\*Síndico: Servidor público da UFES formalmente designado pelo Centro de Ensino ou Pró-reitoria para solicitar e acompanhar as demandas de manutenção predial do setor.